

H

I

J

K

L

M

N

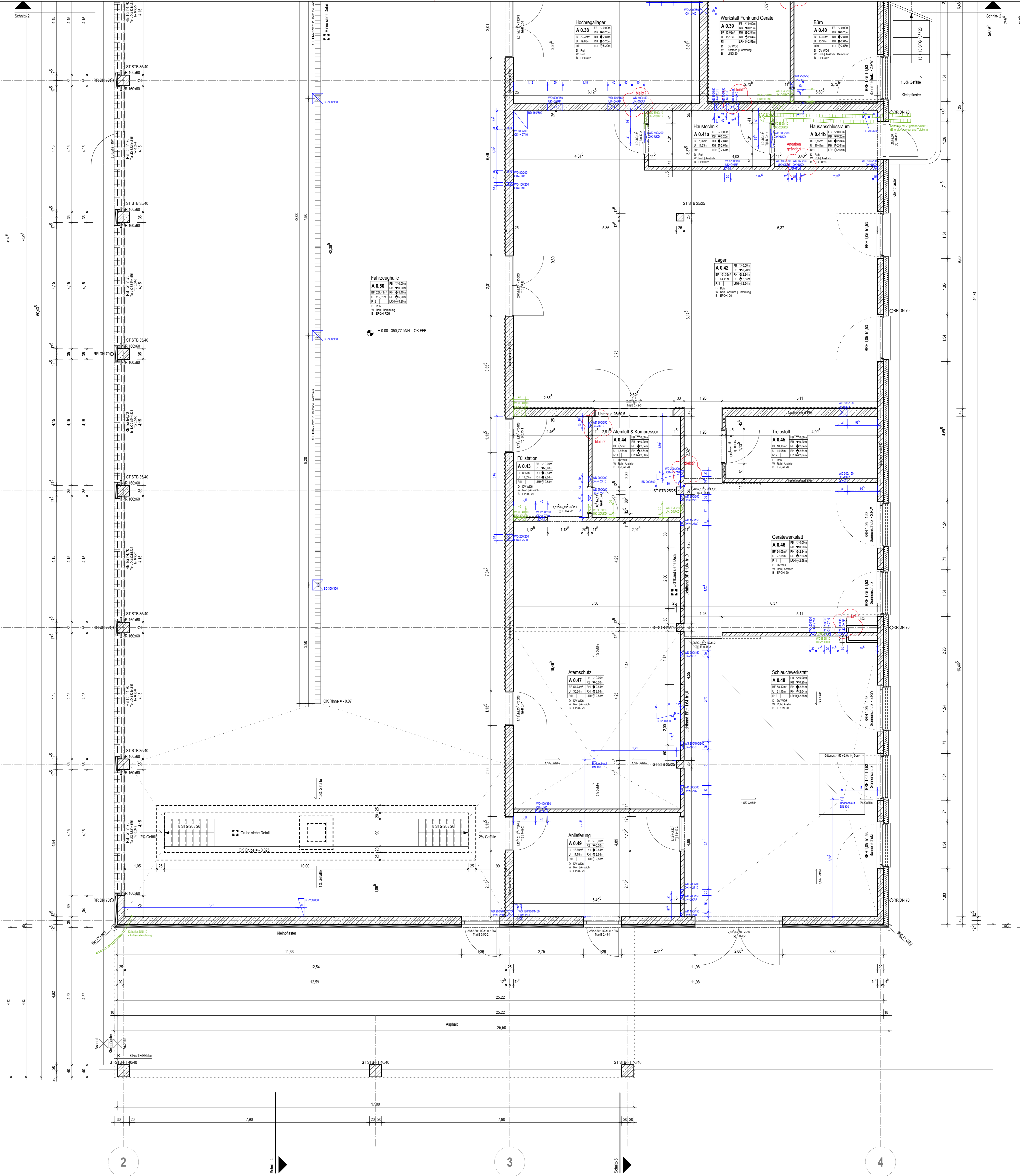
O

1

2

3

4



<ul style="list-style-type: none"> <li>Stabstahl (STB)</li> <li>untwetterter Beton (UB)</li> <li>Mauerwerk (MW)</li> <li>Fertigteil (FT)</li> <li>Gipskarton (GK)</li> <li>Wärmedämmung weich (WD)</li> <li>Wärmedämmung hart (WD)</li> <li>WA bzw. DA (BAW) Wand-Deckenaussparung</li> <li>WS bzw. DS (BH) Wandschürze bzw. Deckenschürze</li> <li>WD (BH) Wanddurchbruch</li> <li>DD (BH) Deckenschürze oberseitig</li> <li>Höhentafe Fertigmaß</li> <li>Höhentafe Rohbaumaß</li> <li>OK Oberkante</li> <li>UK Unterkante</li> <li>VK Vertikale</li> <li>WK Horizontale</li> <li>V Vertikale</li> <li>RB Rahmen</li> <li>RO Rahmen</li> <li>LO Lüftung</li> <li>LH Lüftung (Fertigmaß)</li> <li>RH Raumhoch</li> <li>FB Fertigboden</li> <li>FD Fertigboden</li> <li>BH1 Fertigungsplatte (von FB bis OK RB Brüstung)</li> <li>LZ Lüftung</li> <li>OZ Überzug</li> <li>DZ Deckeneinwirkung</li> <li>AD Abhangplatte</li> <li>SW Schwelle</li> <li>BF Bodenverklebung</li> <li>DF Dämmung</li> <li>IK, J Schutzverklebungsebene Bodenoberfläche</li> <li>RWA Rauch- &amp; Wärmeabzugsanlage</li> <li>WEG Wärmestützgruppe Einbaustoff</li> </ul>	<ul style="list-style-type: none"> <li>ELT Elektro</li> <li>H2G Heizung</li> <li>SAN Sanitär</li> <li>BR Regenrohr</li> <li>FR Fallrohr</li> <li>TEL Telefon</li> <li>DL Dämmung</li> <li>AZ Aufzug</li> <li>F-AZ Feuerwehraufzug</li> <li>L-AZ Lastenaufzug</li> <li>P-AZ Personenaufzug</li> <li>TRH Treppenhäuser</li> <li>FM Feuermelder</li> <li>FL Feuerlöscher</li> <li>FSK Feuerwehraufzugskasten</li> <li>BRK Brandmeldeeinrichtung</li> <li>RM Rauchmelder</li> <li>RWA Rauch- und Wärmeabzugsanlage</li> <li>NA Notausgang</li> <li>SP Sprinkler</li> <li>WHY Wandhygiene</li> <li>HS Hygiene</li> <li>LOT Lüftung Tür</li> <li>RSST Rauchschmelzschaltende Tür</li> <li>RST Rauchschutztür DN 1800</li> <li>T20 Feuerhemmende Tür</li> <li>T50 Hochfeuerhemmende Tür</li> <li>T90 Feuerbeständige Tür</li> <li>RS Zusatzfunktion Rauchschutz, DN 1800</li> <li>F30 Feuerhemmendes Bauteil, Feuerhemmende Tür, DN 4102</li> <li>F60 Feuerhemmendes Bauteil, Feuerhemmende Tür, DN 4102</li> <li>F90 Feuerbeständiges Bauteil, Feuerhemmende Tür, DN 4102</li> <li>G30 Glas, Feuerwiderstandsklasse in Min. DN 4102</li> <li>G60 Glas, Feuerwiderstandsklasse in Min. DN 4102</li> <li>RWA Rauch- &amp; Wärmeabzugsanlage</li> <li>WEG Wärmestützgruppe Einbaustoff</li> <li>A-J-B Brandschutzklassifizierung</li> <li>BR Brandwand</li> <li>BRW Brandwand</li> <li>SSA mit besonderen Schutzanforderungen</li> </ul>
---	---

Sämtliche Maße und Ausführungsbeispiele sind systematisch zu prüfen und gegebenenfalls nachzufragen. Unstimmigkeiten sind dem Planzeichner anzudeuten zu lassen. Eine Beratung ist bei besonderen Schutzanforderungen möglich.

Index	Anforderung/Erklärung	Datum	Beurteiler
1	Berechnung, Darstellung, Geländeform & Orientierung	14.02.23	GP

**Projekt**  
**Neubau Feuerwehr- & Rettungsweiche DRK**  
 Weilerstraße 2 in Elzach

**Bauherr**  
 Stadt Elzach  
 Hauptstraße 69, 79215 Elzach

**Architekt**  
 Burdengang Tauchmann Architekten Düsseldorf  
 Tannenstraße 9, 45478 Düsseldorf

**Statiker**  
 Mohrhöfes Baueingenieur  
 Basler Straße 115, 79115 Freiburg

**Bauphysiker**  
 Stahl+Weiß PartGmbH  
 Basler Straße 55, 79100 Freiburg

**Planer TGA - HLS**  
 IB Becherer  
 Westend 171, 79112 Emmendingen

**Planer TGA - Elektro**  
 IMMotec Ingplan  
 Unterdorf 11, 77716 Holtetten

Planbezeichnung	±0.00 = 350.77 (NN) (Höhe über Normal-Nul)
GRUNDRISS ERDGESCHOSS PLAN 2/2	Datum LPS-FW-GREG-P2-450-210514
Maßstab	1:50
Datum (erstellt)	01.12.20
Gezeichnet	BPNG
Plannummer	02
Blattgröße	DIN A0
Werkplanung	